

SÁZAVA

VÝZNAMNÉ PRODUKTY

C

Sázava

SÁZAVA

ROZLIŠUJ:

- A) PEČEME PŘÍMO V PRODEJNĚ ZE ZACHLAZENÉHO TĚSTA, ČIMŽ DOCÍLÍME DELŠÍHO ZRÁNÍ (TĚSTO KYNE AŽ V PRODEJNĚ)
- B) PEČEME Z HLUBOCE ZAMRAŽENÉHO VÝROBKU, KYNUTÍ A PEČENÍ PROBÍHÁ V PRODEJNĚ
- C) VHODNÉ DRUHY CHLEBŮ DOPEČEME PŘÍMO V PRODEJNĚ
- D) DODANÉ VÝROBKY K PRODEJI Z CENTRÁLNÍ PEKÁRNY ZE SÁZAVY (PEKAŘSKÉ UPEČENÉ VÝROBKY, CUKRÁŘSKÉ A LAHŮDKÁŘSKÉ VÝROBKY)
- E) OBLOŽENÉ SVAČINY, KTERÉ SE PŘIPRAVUJÍ A ZDOBÍ PŘÍMO NA PRODEJNĚ



**JDE NÁM O:
KŘUPAVÝ
VLÁČNÝ
VOŇAVÝ
VÝROBEK**

A to je
celý princip
naší chutě
a vůně.

**NÁŠ TOP
VÝROBEK**



101 | Řemeslný rohlík

Náš nejprodávanější výrobek. Řemeslný rohlík je unikátní svým tvarem a technologií zpracování. Zdobíme solí, kmínem, mákem. Žádané jsou i bez posypu.



105 | Karlovarský rohlík

Jeho oblíbenost se liší podle regionu. Má jemnější těsto, díky přidanému cukru. Tvarujeme jej do podkovy.



110 | Houska

Pečením v prodejně docílíme křehkosti povrchu a vláčnosti ve střídě.



**NÁŠ TOP
VÝROBEK**



115 | Houska se sýrem

Pečeme přímo v prodejně s plátkem sýra. Na povrchu vznikne křupavá kůrta.





120 | Houska s anglickou slaninou

Pečeme přímo v prodejně s anglickou slaninou a sýrem. Na povrchu vznikne křupavá kůrka.



200 | Kornspitz

Je to specifický výrobek s vícezrnnou směsí použitou do těsta, která dává výrobku aromatickou chuť.



202 | Kaiserka vícezrnná

V Sázavě vyrábíme kaiserku jinak. Odlišností je použitá ZAVARKA, což je uvařená směs zrní, slunečnice a lnu. Má vláčnou strůdu.



204 | Rohlík se slunečnicí

Těsto má stejné složení jako cereální rohlík. Semínka slunečnice jej odlišují od jiných výrobků výraznou chutí a kontrastním vzhledem.





206 | Cereální rohlík

Chuť a vůně je po použitých rozmanitých pšeničných a žitných surovinách, lněných semenech, ovesných vločkách a sezamu.



208 | Cereální raženka

Vícevrstvé pečivo, kterému dávají svou chuť suroviny, jako jsou sladová mouka a celozrnná pšeničná mouka, včetně použitého posypu se lnem, ovesnými vločkami a sezamem.



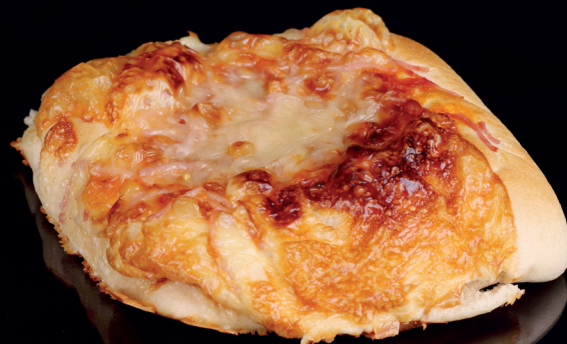
210 | Dalamánek

Obsahuje celozrnnou pšeničnou a žitnou mouku, drcený kmín. Nezaměnitelnou příjemnou chlebovou chuť a vůni dodává provářená směs s žitnou moukou. Dozdoben solí a kmínem.



319 | PIZZA se sýrem a šunkou

Svačinka se zeleninovou náplní s rajčatovým protlakem, šunkou a na povrchu zapečeným sýrem.





402 | Loupák

Jeden ze symbolů našeho vlastního světa chutí a vůní.
Jemné pečivo s posypem máku.



415 | Koláč vázaný s tvarohem

Lahodné kynuté těsto s tvarohovou náplní,
zdobený drobenkou.



416 | Koláč vázaný s mákem

Lahodné kynuté těsto s makovou náplní obohacenou
povidly, zdobený drobenkou.



418 | Koláč vázaný s jablky

Lahodné kynuté těsto s jablečnou náplní, zdobený
drobenkou. Jablečná náplň dodává koláči největší vláčnost.





420 | Koláč vázaný s povidly

Lahodné kynuté těsto s povidlovou náplní, posypaný drobenkou.



422 | Koláč tvarohovo-povidlový

Lahodné kynuté těsto s dvěma náplněmi, zdobený drobenkou.



435 | Moravský koláč borůvkový

Vláčný tvarohový koláč, zdobený borůvkami a drobenkou.

446 | František se skořicí

Na rozdíl od ostatních Františků má skořici i v těstě, nejen ve zdobení.



alternativní
prodej

436

koláč se švestkou

430

koláč s meruňkou





447 | František s ořechy

Jemné těsto zavinuté s chutnou ořechovou náplní.



448 | František s mákem

Jemné těsto zavinuté s makovou náplní obohacenou povidly.



450, 453, 454 | Svatební koláčky

Cukrované slavnostní koláčky z kynutého těsta s tvarohovou, makovou nebo povidlovou náplní. Potírané máslem a rumovým aroma.



452 | Koláč rohový

Do těsta rohového koláče se oproti vázanému koláči přidává sádlo. Se 3 druhy náplní v jednom koláči – mák, povidla a tvaroh. Zdobení drobenkou před pečením a potírání máslem s rumem po pečení, následně zasypaný cukrem.





457 | Mrkváč malinový

Originální jemné těsto se strouhanou mrkví a malinovou náplní.
Použitá mrkev prodlužuje vláčnost těsta.



458 | Mrkváč povidlový

Originální jemné těsto se strouhanou mrkví a povidlovou náplní.
Použitá mrkev prodlužuje vláčnost těsta.



468 | Štrůdlík se špaldou

Štrůdl s podílem špaldové mouky, s náplní s jablky a drobenkou, která obsahuje ovesné vločky a dodá výrobku skvělou chuť.



480 | Makový hřeben

Jemné těsto ve tvaru hřebenu s vysokým obsahem makové náplně obohacené povidly.



PRODUKT
OD EXTERNÍHO
VÝROBCE



500 | Koblih – meruňka

Klasické smažené koblihové těsto s meruňkovou náplní.

PRODUKT
OD EXTERNÍHO
VÝROBCE



520 | Koblih s pudinkovým krémem

Klasická chuť koblihového těsta a pudinkového krému, doplněná chutí kokosu a kakaá.



555 | Sváteční koláč tvaroh

Výběrový koláč z křehkého plundrového těsta s tvarohovou náplní.



580 | Croissant ČOKO

Máslový croissant z plundrového těsta, plněný lískooříškovou náplní. Zdobený čokoládovými hoblinkami.





591 | Croissant máslový

Křehký nadýchaný croissant z plundrového máslového těsta.



594 | Croissant s karamelom a mandlemi

Křehký nadýchaný máslový croissant z plundrového těsta zdobený karamelom a posypaný plátky mandlí.



600 | Chléb velký sázavský

Nejslavnější výrobek u odběratelů mimo naše prodejny, jednička mezi chleby na našem regionálním trhu. Chléb s žitným kvasem a s vysokým podílem žitné mouky.



**NÁŠ TOP
VÝROBEK**



602 | Sedlácký chléb

Pšenično-žitný chléb, do kterého se přidává sádlo, strouhané brambory a kvas. Jeho předností je dlouhá trvanlivost, vláčnost a skvělá chuť. V prodeji také jako krajeny, balený.





605 | Chléb (malá Sázava)

Chléb s žitným kvasem a s vysokým podílem žitné mouky. Malá Sázava má stejné složení a hodnoty jako Velký chléb sázavský.



610 | Malý kmínový chléb

Chléb s žitným kvasem a s vysokým podílem žitné mouky a voňavým kmínem ve stříde i na kůrce.



620 | Venkovský chléb

Někdy znám pod pojmem Domácí, jindy Podmáslový, zásadní je jeho vynikající chuť a světlá střída. Vláčný pšenično-žitný chléb s žitným kvasem a chutí po použité syrovátce v těstě.



630 | Malý venkovský chléb

Někdy znám pod pojmem Domácí, jindy Podmáslový, zásadní je jeho vynikající chuť a světlá střída. Vláčný pšenično-žitný chléb s žitným kvasem a chutí po použité syrovátce v těstě.





635 | Sázavský chlebič

Velmi oblíbený malý kulatý chlebič. Vláčný pšenično-žitný chléb s žitným kvasem a chutí po použité syrovátce v těstě.



640 | Bagetový chléb

Protáhlý bagetový tvar mají rádi zákazníci s velkou oblibou pevné, tmavší kůrky.



648 | Oválný žitno-pšeničný chléb

Oválný chléb s žitným kvasem, vysokým podílem žitné mouky a rozpraskanou kůrkou. Nezaměnitelnou chuť, vůni i zbarvení dodává provařená směs s žitnou moukou.



650 | Žitno-pšeničný chléb

Chléb s žitným kvasem, vysokým podílem žitné mouky a rozpraskanou kůrkou. Nezaměnitelnou chuť, vůni i zbarvení dodává provařená směs s žitnou moukou.





660 | Vita-chléb OVÁL

Speciální chléb s žitným kvasem, vařenou směsí s obsahem žitné a pšeničné trhanky, lnu a slunečnice. Posypaný slunečnicí.



678 | Zakarpatský chléb

Pšenično-žitný chléb s žitným kvasem, celozrnnou žitnou moukou, semínky lnu a slunečnice. Vyznačuje se vláčností a delší trvanlivostí. Výrazně se liší od ostatních chlebů SLADŠÍ CHUTÍ, a to díky ZAVARCE.

Vítěz Mlsu Pardubického kraje roku 2022.

ZAVARKA
je provařená celozrnná žitná mouka s ostatními obilovinami a semeny olejnin.



667 | Sázavské žito

Chléb z žitné mouky, s žitným kvasem a s provařenou směsí s žitnou moukou.



700 | Veka balená krájená ŠIKMO

Vláččná veka s dlouhou trvanlivostí, každý krajíc je stejný jak druhý, šikmý řez pro větší chlebičky.





701 | Veka balená krájená ROVNĚ

Vláčná vecka s dlouhou trvanlivostí, rovný řez pro větší počet menších chlebičků.



786 | Dukátové buchtičky

Vlastní sázavské kynuté těsto. Ideální volba pro rychlý a lahodný oběd pro děti.



**NÁŠ TOP
VÝROBEK**



729 | Vánočka MINI s mandlemi

Nadýchaná, ručně upletená vánočka s pšeničným kvasem, sypaná mandlemi. Symbol VLASTNÍHO SVĚTA CHUTÍ A VŮNÍ.



958 | Sladký rohlík s mandlemi

Výrobek z jemného kynutého těsta bez náplně, zdobený mandlemi.





982 | Sluníčko máslové s čokoládou

Jemné máslové kynuté těsto s čokoládovými peckami. Svůj tvar získává ražením.



985 | Špaldové sluníčko s máslem

Připraveno pouze ze špaldové mouky! Kynuté sluníčko obsahuje máslo, což zvýrazňuje chuť. Sypáno skořicovým cukrem a mandlovými lupínky.



550 | Pudinková mřížka

Listové těsto s pudinkovou náplní s příchutí vanilky.



2181 | Indián

Česká cukrářská klasika. Výrobek z bílkového sněhu s tmavou polevou.





2318 | Lanýžák

Čokoládový korpus politý lanýžovým krémem (čokoláda svařená se smetanou). Zdoben kandovanou višni.



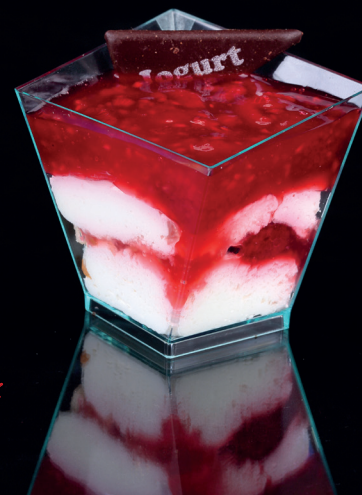
2320 | Laskonka

Korpus z ušlehaných bílků s kokosem z lehkého máslového krému ochuceného karamellem a kokosem.



2431 | Míša kelímek

Kelímek se šlehačkovým krémem obohacený tvarohem. S piškotem a čokoládou.



2432 | Osvěžení s malinou

Kelímek jemné šlehačkové chuti na piškotu, zalitý malinami.



**NÁŠ TOP
VÝROBEK**



2445 | Perník

Měkoučký perník s fondánovou polevou, lehce dozdoben tmavou polevou.



2499 | Srdce borůvka

Překrásný zákusek zdobený sušenými květy. Ze světlého korpusu s krémem s bílou čokoládou a s borůvkovým krémem.



2520 | Tiramisu

Moderní desert inspirovaný italskými zákusky ze světlého korpusu s chutí po použité kávě a kakau. Volně přeloženo z italského výrazu ROZVESEL MĚ.



2543 | Měsíc s oříškem

Světlý piškot s chutným krémem a tmavou polevou, ozdobený lískovým oříškem. Čistě říznutý zákusek.





2550 | Řez punčový

Cukrářská česká klasika z piškotových plátů potřených rozvarem z cukru, spojených ovocnou náplní, na povrchu s fondánem a tmavou polevou.



2626 | Slaný karamel

Moderní dortík z piškotového těsta se šlehačkovým krémem s karamellem, zdobený křupinkami se slaným karamellem.



2629 | Čokománie

Čokoládový zákusek se 3 druhy čokolády – hořká, bílá a gold směs mléčné čokolády. Senzační chuť přidává koření TONKA FAZOLE, sladké tóny pražených mandlí, třešni a vanilkového pudinku.



2635 | Špice

Zákazníci oceňují chuť naší špice, díky jemné náplni uvnitř.





2650 | Střecha

Kombinace světlých a tmavých plátů s lehkým máslovým krémem s žele.



2705 | Kremrole

Jemná kremrole z máslového těsta se sněhem z bílků.



2716 | Jablečný štrúdl - celý

Štrúdl z listového těsta podle domácího receptu s 50% jablečné náplně.



2722 | Celozrnný koláč třený

Koláč z celozrnné pšeničné mouky s rybízovou náplní a drobenkou.





2800 | Věneček

Cukrářská klasika z odpalovaného těsta s jemným krémem a fondánovou polevou.



2810 | Větrník PRÉMIUM

Prémiová karamelová chuť náplně z živočišné šlehačky v odpalovaném těstu s fondánem na povrchu.



2865 | Dort Harlekýn

Bohatě zdobený šlehačkový dort s bílou a pařížskou šlehačkou na povrchu tmavého korpusu.



3022 | Míša dort

Dort z tmavého korpusu s tvarohovou náplní se šlehačkou a polevou s čokoládou. Mezi zákazníky patří k nejoblíbenějším.





4044 | Chlebíček debrecínka-sýr

Lahodný chlebíček obložený debrecínkou a plátkovým sýrem.



4060 | Chlebíček šunkový

Chlebíček s vlašským salátem, šunkou, vejcem a zeleninou.



4066 | Chlebíček KOMBI

Lahůdkářský výrobek s vlašským salátem, šunkou, salámem, vejcem a zeleninou.



4070 | Chlebíček vajíčkový

Chlebíček s vlašským salátem, šunkou a vejcem zalitým majolkou.





4095 | Obložený chléb

Sázavský chléb s vaječnou omeletou dozdoben hořčicí a zeleninou.



4106 | Kornspitz obložený s hermelínem

Čerstvě upečený kornspitz s pomazánkovým máslem, obložený krájeným hermelínem a vejcem. Mohou i vegetariáni. VHODNÝ K ZAPEČENÍ!



4110 | Kornspitz obložený KLASIK

Čerstvě upečený kornspitz s pomazánkovým máslem, obložený čerstvou zeleninou, šunkou a sýrem. VHODNÝ K ZAPEČENÍ.

4115 | Kaiserka obložená vaječnou omeletou

Z upečené vícezrně kaiserky. Za pomoci červené cibule, kyselé okurky a vaječné omelety připravujeme přímo v prodejně.





4150 | Palačinka s tvarohem

Palačinka s jemnou tvarohovou náplní, na povrchu lehce pocukrovaná. Zajímavostí je čtvercový tvar palačinky před plněním.



4156 | Plněná houska salám a sýr

Sázavská houska, čerstvě upečená s pomazánkovým máslem, salámem a zeleninou, VHODNÁ K ZAPEČENÍ!



4196 | Jogurt se špaldovým müsli

S prvotřídním Choceňským jogurtem s borůvkami a špaldovým müsli. Fit svačina.



4200 | Sázavský knedlík

Knedlík vařený po staru ve vodě (běžně se dnes vaří párou v konvektomatech), je to výrazně pomalejší, ale klíčové pro kvalitu knedlíku, který se nerozmáčí v omáčce.



 **NÁŠ TOP
VÝROBEK**



4935 | Káva SÁZAVA

se pro nás praží přímo na míru. Vlastní značka kávy, která je ze 40% kávou ARABICA a ze 60% kávou ROBUSTA. Arabica z větší části pochází z Brazílie, z menší části ze střední Ameriky a malý díl tvoří káva z Keni a z Etiopie. Robusta naopak pochází z Indie a z poloviny z Vietnamu.



100 | Rohlík

Rohlík z průběžné pece, pečený na centrále, který distribuujeme nezávislým odběratelům mimo naše vlastní prodejny.

731 | Vánočka bez rozinek

Na přání zákazníků z Olomouckého kraje dodáváme tuto vánočku pouze do nezávislých obchodních sítí mimo naše prodejny.



**VÝROBKY,
KTERÉ NEPOTKÁTE
NA SPECIÁLKÁCH,
ALE JSOU VYHLÁŠENÉ
U NAŠICH
NEZÁVISLÝCH
PRODEJců**



135 | Hamburger

Bulka pro hamburger, která se peče na centrále. Nasládlá chuť bulky je dána přidávkem cukru do těsta. V prodejnách pouze na přímou objednávku koncového zákazníka.





PEKAŘSTVÍ
Sázava
CUKRÁŘSTVÍ

Sázava
PEKÁŘSTVÍ • CUKRÁŘSTVÍ

Vydalo Pekařství a cukrářství Sázava, s.r.o.
2024